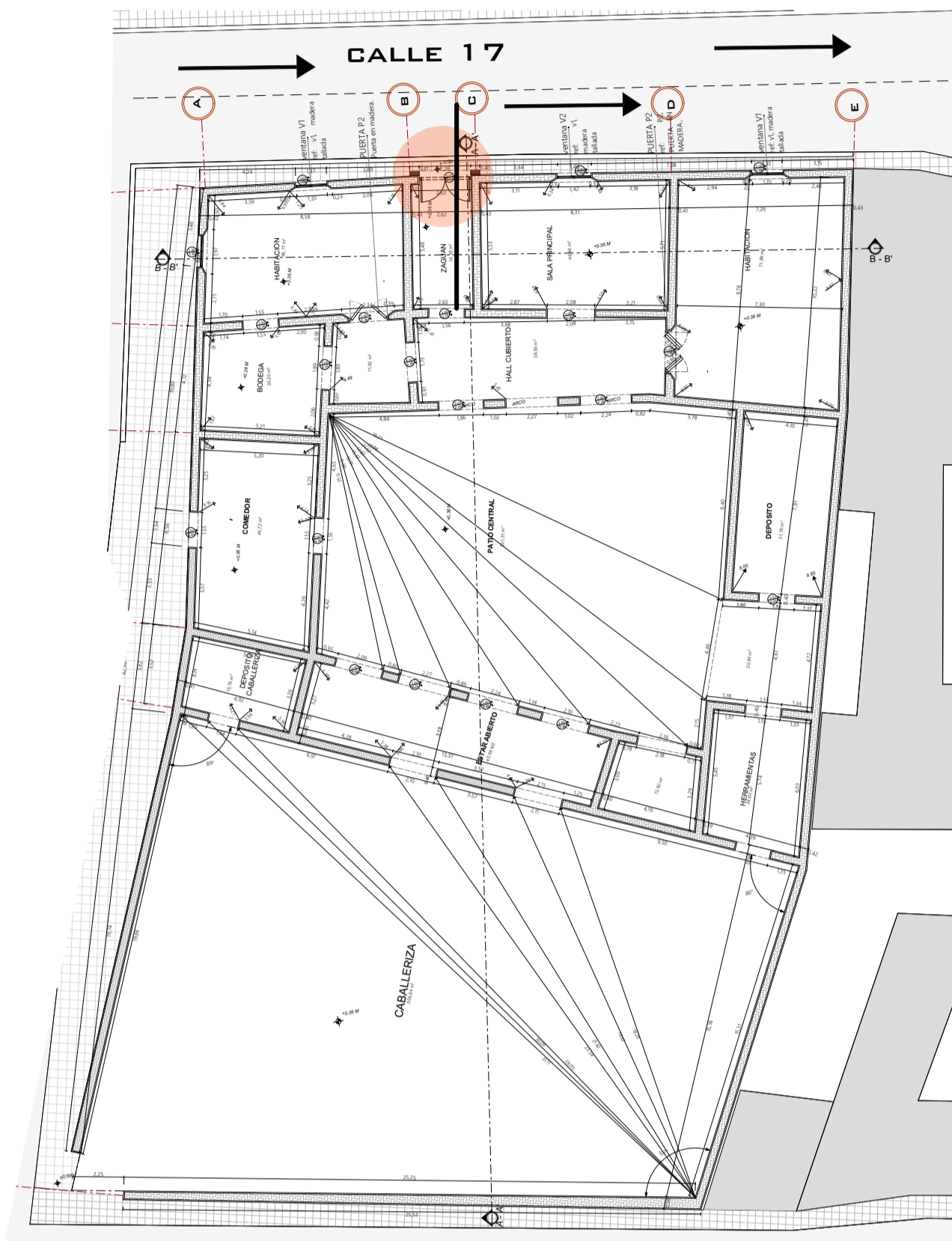
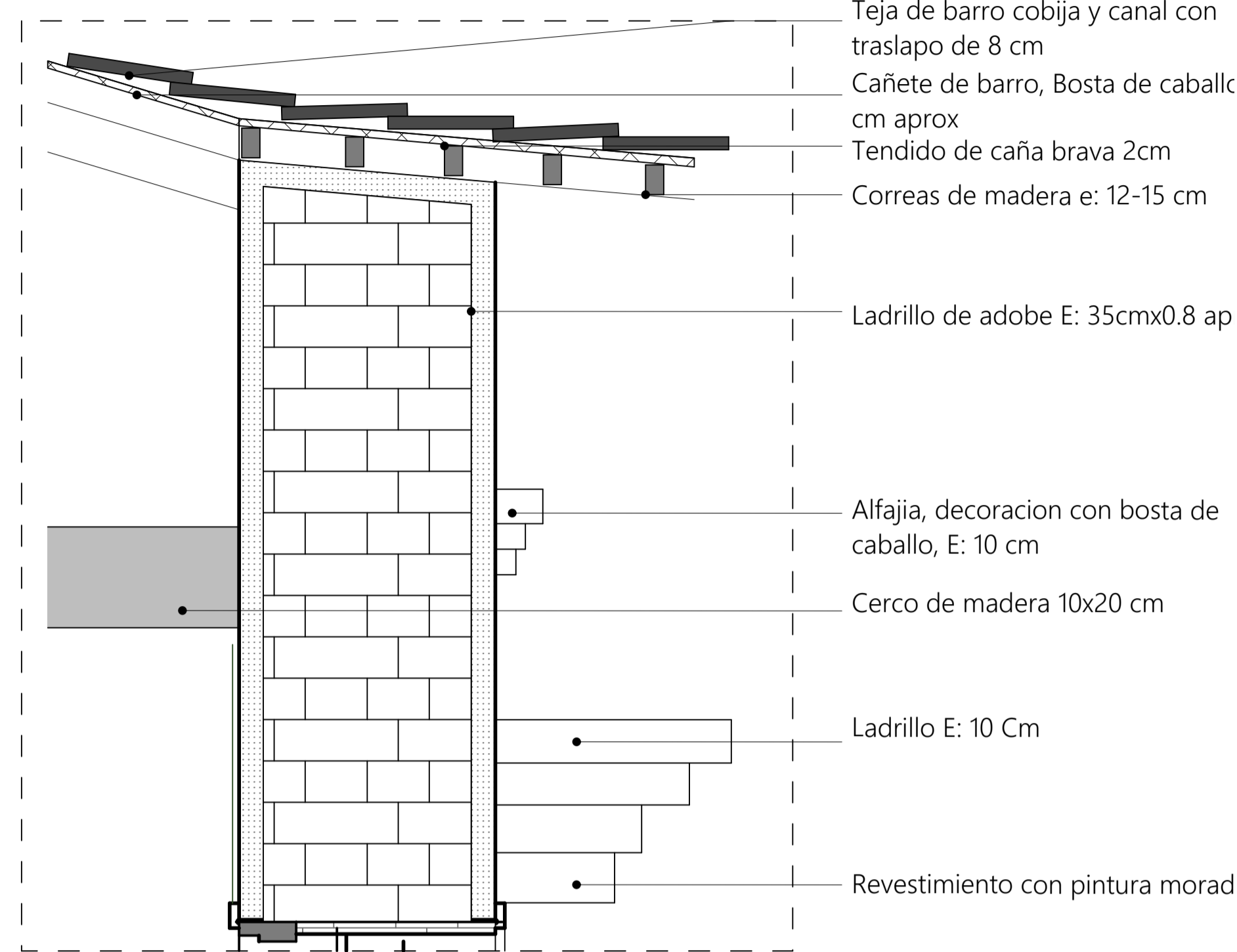


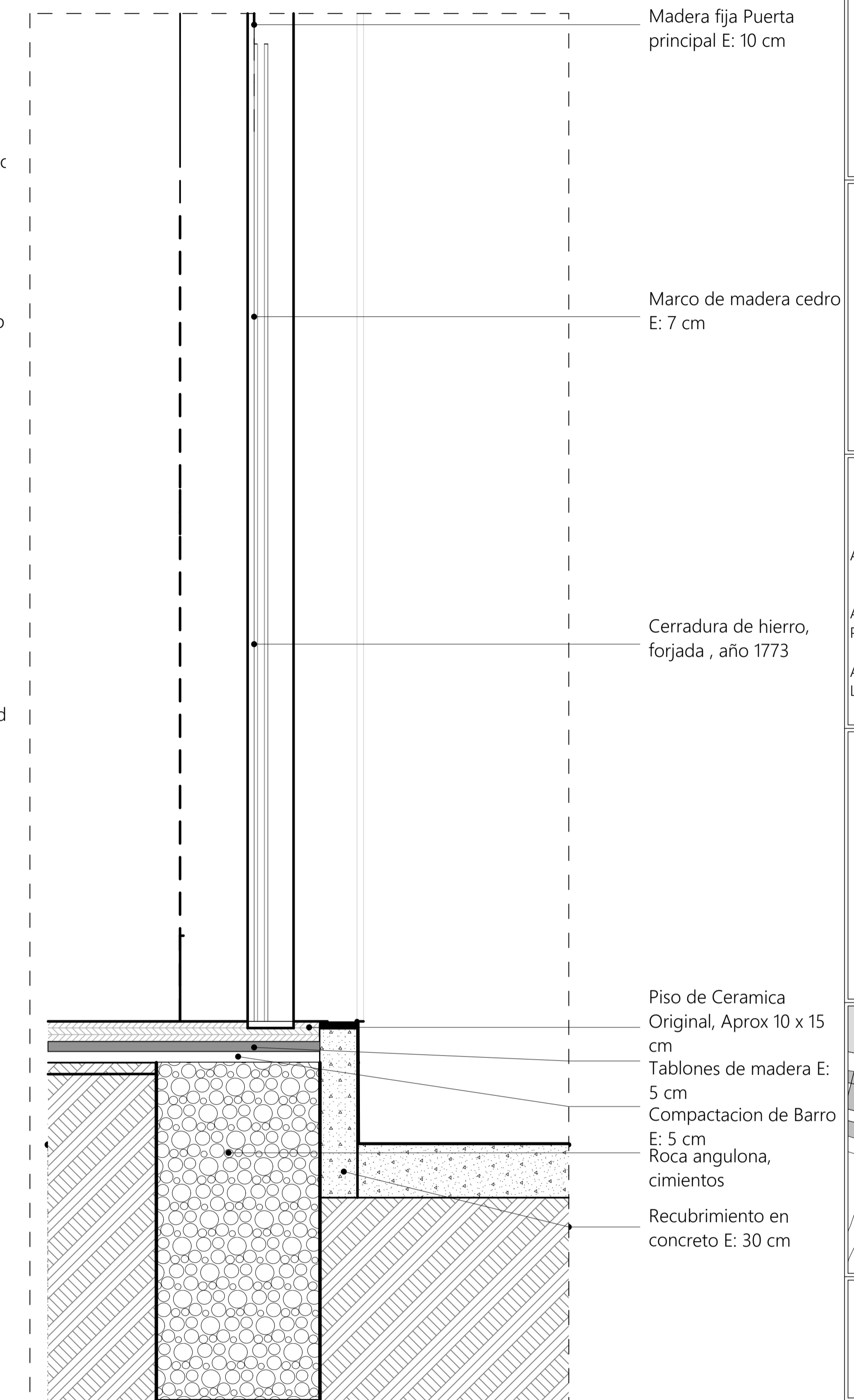
PLANOS DE LEVANTAMIENTO PUERTA PRINCIPAL



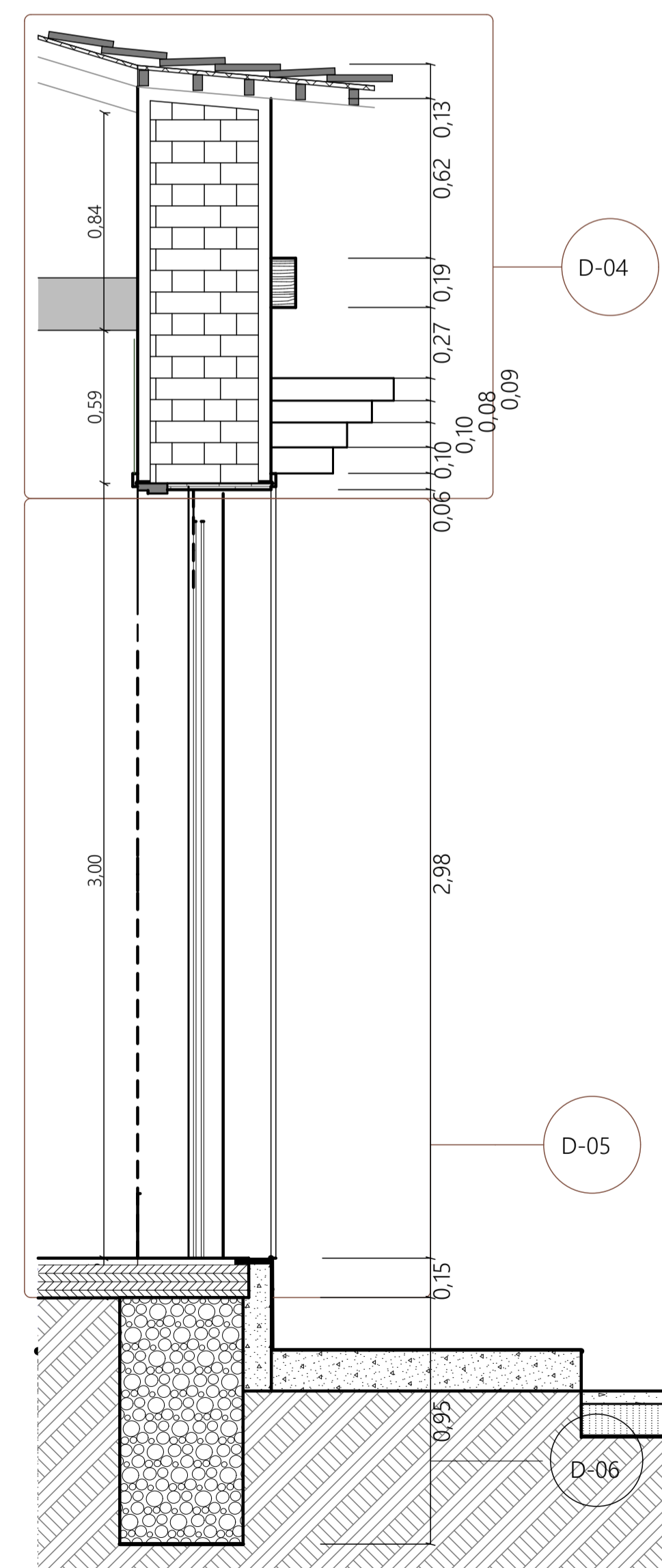
Ubicación Puerta P-01



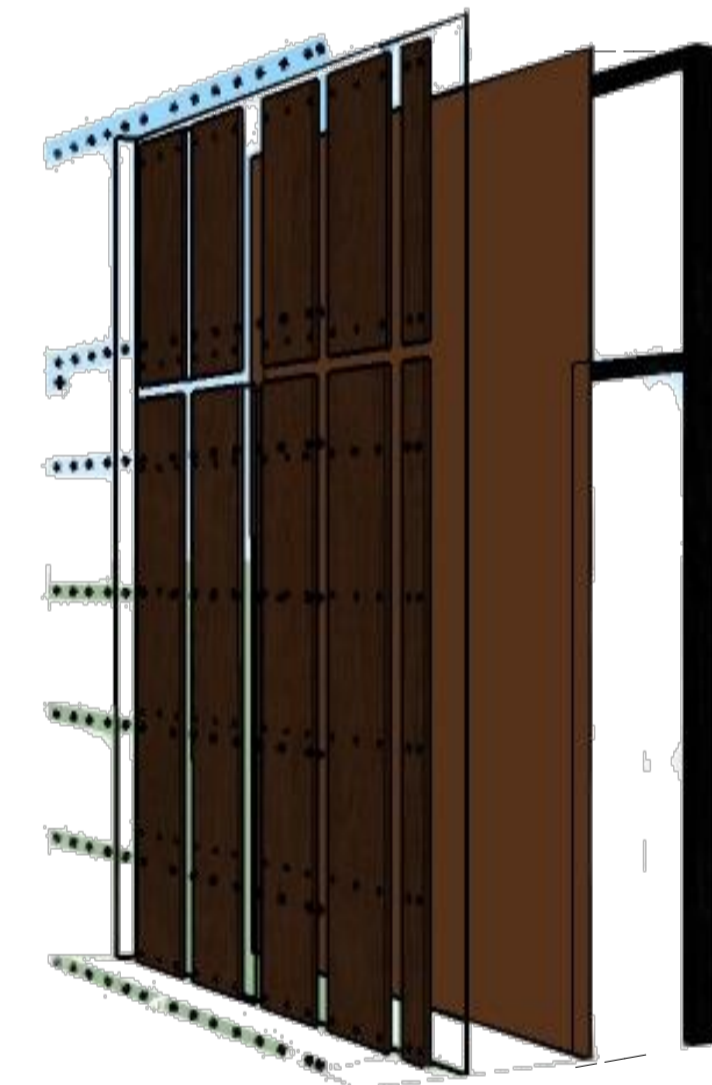
Detalle 04 Esc: 1_10



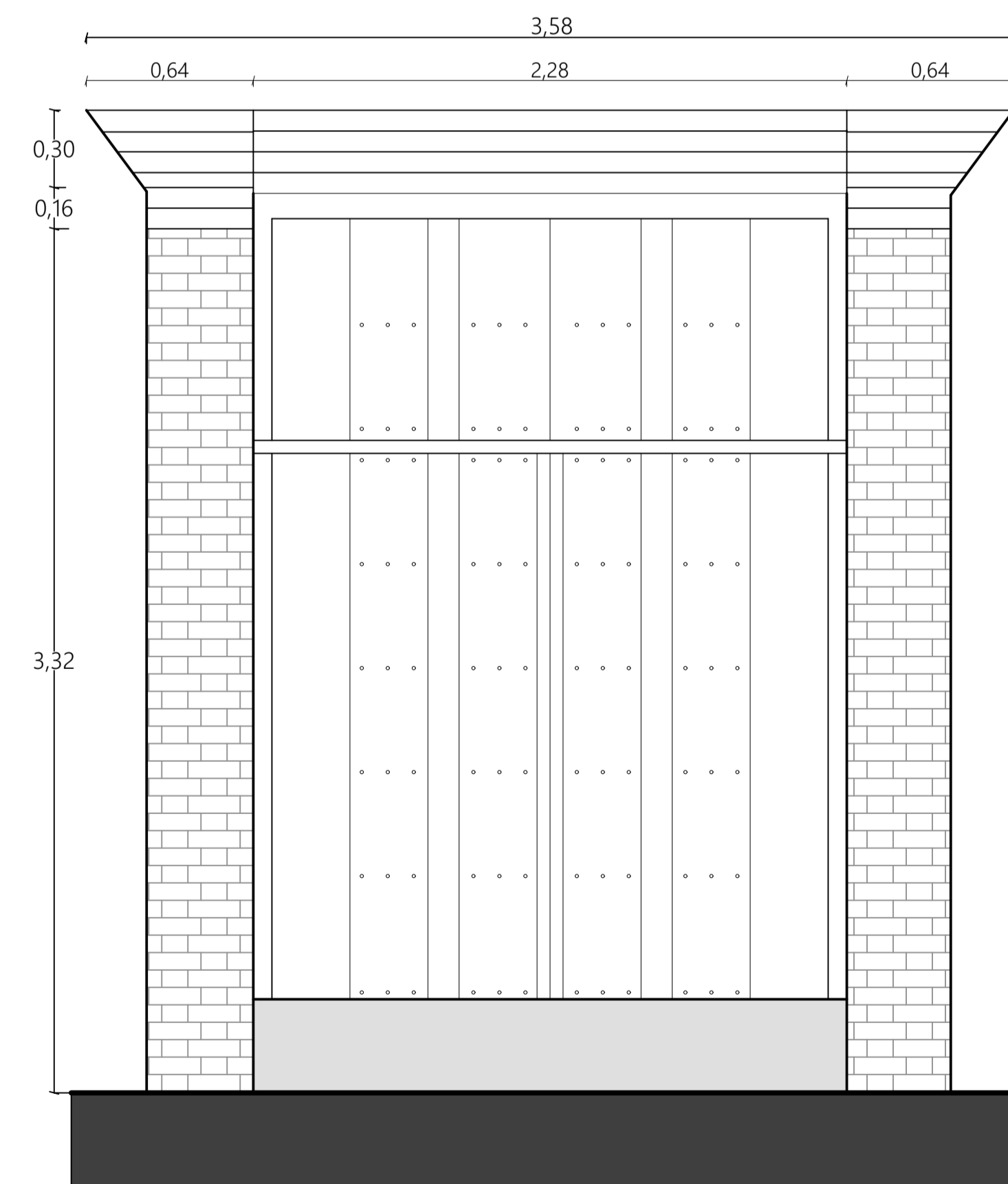
Detalle 05 Esc: 1_10



Detalle 06 Esc: 1_10



Extrusion de la puerta P-01



Puerta P-01 Esc: 1_20

Corte fachada Esc: 1_20



UNIVERSIDAD SANTO
TOMAS DE AQUINO
BUCARAMANGA
FACULTAD ARQUITECTURA

Proyecto de
Grado

ASESOR PROYECTUAL
SERGIO TAPIAS URIBE

ASESOR METODOLOGIA:
IVONNE DUQUE

ASESOR TECNICAS DE INVESTIGACION:
PEDRO GOMEZ BEJARANO

ASESOR SEMINARIO : HERNANDO
LADINO BARRIGA

PRESENTADO POR:

EMEL AREVALO
SANABRIA

2120039



FECHA:

13 de Noviembre 2018

CONVENCIONES:

PLANO N°:

12/13

ESCALA:

1_100